



CivEnCo

Direction Général : Cite El Hamiz 02 Groupe A N° 20 Dar El Baida Alger
Unité de production : BP 84 ,Rue 1er Nov. Tebesbest Z. I Touggourt W. Ouargla Algerie
Tél./Fax : 231 21,21 46,17 213.29.67.49.30 / 31 Mob: 0661.53.10.17
E-mail : contact@civenco.com Site web : civenco.com

Civil Engineering Company



**CONSTRUIRE
C'EST NOTRE MÉTIER**



Présentation

● **CIVENCO** est une entreprise performante et dotée d'un savoir-faire record est dirigée par une équipe de professionnels expérimentés et hautement qualifiés. En effet **CIVENCO** se trouve ainsi être la première entreprise implanté dans le Sud-est de l'Algérie dans le domaine de la construction en préfabriqués.

● **CIVENCO** développe une politique de conception de la qualité élevée en besoin des satisfactions de sa clientèle.

● **CIVENCO** grâce à ses compétences et ses performances l'entreprise fixe des objectifs édifiants pour atteindre le sommet de la profession dans le domaine de la fabrication métallique et autres produits en vue des collectivités (sociaux éducatifs)

● **CIVENCO** a pu élargir sa gamme de produits dans le respect des normes exigées.

● **CIVENCO** de par son professionnalisme, le sérieux qui caractérise ses prestations sur le plan technique, la maîtrise des processus de fabrication ainsi que par le respect des obligations contractuelles au niveau commercial,

● **CIVENCO** aspire à développer un partenariat avec des entreprises de même domaine d'activité.

● **CIVENCO** ne cesse de faire face à tous les défis empêchant l'évolution et l'innovation quelles que soient les circonstances

● **CIVENCO** se veut être un partenaire de confiance , de par le professionnalisme et le sérieux qui caractérisent sa prestation tant au niveau technique par la maitrise des procédés de fabrication et au niveau commercial par le respect des obligation contractuelles , Effectivement , depuis sa création en 1999 **CIVENCO** n'a pas cessé de faire à tous les défis empêchant l'évolution et nouveautés quelque soient les circonstance



*Réalisation d'un bloc
Administratif en R+1*



*Réalisation d'une Base de Vie
en R+1 et aménagement Ext*

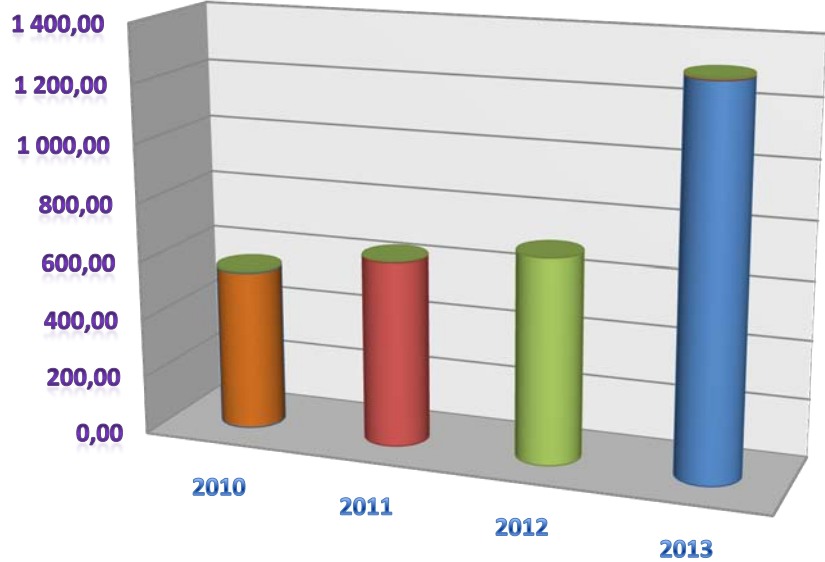


Réalisation des Villas VIP



Réalisation des Antennes

CHIFFRE DES TRAVAUX REALISES



Réalisation d'une Salle de Sport de 500 Places

La structure du CIVENCO dotées de sa propre capacité de production lui permet de garantir une réalisation des commandes les plus complexes dans les meilleures conditions de délais et de qualité.

Tout cela permet à CIVENCO de réaliser en tant que Maître d'œuvre, sur le territoire national, y compris «clés en main» tous les types de travaux de génie civil, de Fabrication et montage de charpente, préfabriqué et de mise en route des équipements sur des sites industriels de secteurs variés : métallurgie, industrie des biens d'équipements, secteur agro-industriel, et autres structures, de réaliser des travaux de remise à neuf, de réaménagement ou de modernisation des entreprises existantes.

Les équipements de pointe utilisés par la société exigent de chaque collaborateur une prise de responsabilité toute particulière, voilà pourquoi, dès le début de sa création, CIVENCO cherche à former une équipe

D'ingénieurs et de contremaîtres du plus haut niveau.

Ce ne serait pas une exagération de dire que c'est cette intelligente industrielle qui permet de maintenir aujourd'hui la bonne réputation de l'entreprise.



Réalisation du pipe rack pour une Raffinerie



*Réalisation salle de sport
Clé en main*



*Réalisation Hangar, Abris et
Aménagement Extérieurs*



*Réalisation salle de sport en
charpente lourd*



Realisation et montage de Charpente
Métallique : 5000T



Realisation des cabines
30 cabanes / Mois



Realisation de bases de vies
clé en main



Realisation de villas et châteaux
clé en main



Realisation des Antennes



Realisations Intérieures
et Extérieures



Realisation de la charpente
complexe





Réalisation d'une Caserne à TAM



Personnels à TAM



Réalisation d'un Hangar Aménager

<i>Description</i>	
- Date de création	31/03/1999
- Capital Social	75 000 000,00 DA
- Nombre de personnel	700
- Qualification	Six (VI)
<i>Encadrement technique (Moyens Humains)</i>	
- Ingénieur	20
- Licencie	15
- Technicien Supérieur	35
- Technicien	60
- Autres	570
<i>Ateliers</i>	
- Atelier de chaudronnerie	5
- Atelier de Menuiserie Bois	3
-- Atelier de Menuiserie aluminium	2
-- Atelier de montage	3
<i>Moyens matériels</i>	
- Véhicule utilitaire	12
- Véhicule touristique	10
- Auto bétonnière	4
- Camion	20
- Chariot élévateur	5
- Dumper	5
- Bétonnière	4
- Auto-Bétonnière	4
- Vibreur	5
- Rétro chargeur	3
- grue	5
- Nacelle	4
- Mini compacteur	4
- Mini bus	6
- central à Béton	1
- Bulldozer	1
- Fi nicheur	1
- Autre	---



Principaux clients



*Réalisation
Des Antennes*



*Réalisation
Pipe Rack pour une
raffinerie*



*Réalisation
Charpente métallique lourde*



Capacités de production



*Réalisation blocs
Administratif R+0*



*Réalisation blocs
Administratif R+1*



*Réalisation blocs
Administratif R+1*



*Réalisation blocs
Administratif R+1*

Dénomination	Surface en M2	Situation
<i>Bloc Administratif</i>	<i>300</i>	<i>Alger</i>
<i>Bloc Administratif</i>	<i>500</i>	<i>Touggourt</i>
<i>Atelier de chaudronnerie</i>	<i>1500</i>	<i>Touggourt</i>
<i>Atelier de Menuiserie Bois</i>	<i>1000</i>	<i>Touggourt</i>
<i>Atelier de Menuiserie aluminium</i>	<i>300</i>	<i>Touggourt</i>
<i>Atelier de montage</i>	<i>1000</i>	<i>Touggourt</i>
<i>Magasin de stockage</i>	<i>2000</i>	<i>Touggourt</i>
<i>Aire de stockage</i>	<i>5000</i>	<i>Touggourt</i>

Potentiel de production Annuelle

- *Fabrication charpente 5000 T*
- *Fabrication cabine 360 U*
- *Montage charpente 10 000 T*



Projet réalisé en préfabriqué



Réalisation bloc R+1 et aménagement extérieur



Réalisation bloc laboratoire



Aménagement Extérieur

N°	Nom du Client	Objet du contrat	ANNEE
01	Group SONEL GAZ Société de réalisation des canalisation KANAGHAZ	Réalisation : - bloc administratif - bloc réfectoir + foyer - base de vie à Oued Righ Touggourt – ougla	2008
03	Sonatrach Direction Régional Rhourd Noua	Réalisation cabine Hassi Messaoud	2008
04	Haliburton Energy Service Haliburton Comp / Route de El Borma Hassi Messaoud	Réalisation : - bloc Administratif - bureau d'étude El Borma	2008
05	Haliburton Energy Service Haliburton Comp / Route de El Borma Hassi Messaoud	Réalisation : - bloc Administratif TFT	2008
06	Haliburton Energy Service Haliburton Comp / Route de El Borma Hassi Messaoud	Réalisation : - bloc Administratif BRC El Borma	2008
07	Haliburton Energy Service Haliburton Comp / Route de El Borma Hassi Messaoud	Réalisation : - Cabines Studio (Habitation Hassi Messaoud	2008
08	Haliburton Energy Service Haliburton Comp / Route de El Borma Hassi Messaoud	Réalisation : - Centre de Formation Hassi Messaoud	2008
09	Haliburton Energy Service Haliburton Comp / Route de El Borma Hassi Messaoud	Réalisation : - bloc Administratif (Superviseur Cimentation Hassi Messaoud	2008
10	Sonatrach Division Production Direction Appro Transport Base Tubulaire – Touggourt	Rénovation des Cabines Touggourt	2009
11	GTP - Z.I Reghaia BP 09 Alger	Réalisation Cabines poste de contrôle	2009
12	Sonatrach Division Forage Direction des opérations forage BP 361 base 24 février Hassi Messaoud	Réalisation : Cabines usage habitation	2009
13	Sonatrach Direction production Direction Régional Hassi Messaoud	Réalisation cabine restaurant au comp Hassi Messaoud	2009
14	GTE Direction Transport Electricité ANNABA	Réalisation dé en main - Atelier - Parking de stationnement pour véhicule lourd et engins - Sanitaire - Plate forme de stockage - Commodités de sécurité Au niveau de l'ouvrage de poste de RAMDANE DJAMEL	2009





Réalisation d'un bloc Administratif R+0



Réalisation cabines



Réalisation d'un bloc labo



Réalisation d'un bloc réfectoire restaurant

15	BGP International Algeria	Réalisation - Cabines chalets vides - Cabines cuisines - Cabines réfectoire vide - Cabines à 02 chambres - Cabines sanitaires mixte WC+douche - 01 Cabine sanitaire WC - Cabines poste de garde	2009
16	4ème RM	- cabines à usage hébergement	2009
17	ONPS	Réalisation d'un hangar en réfabriqué et charpente métallique	2009
18	BEN TINI	- Blocs administratif - Blocs réfectoire cuisines - cabines hébergement de 03 chambres - cabines hébergement de 02 chambres un sanitaire - cabines hébergement de 02 chambres deux sanitaires - cabines sanitaires (WC+douche) - Cabine hébergement 02 chambres - cabines postes de garde	2010
19	NAFTOGAL HASSI-MESSAOUD	Réalisation en système modulaire - Blocs Administratif R+1 - Bloc réfectoire R+0	2010
20	WEATHERFORD	Réalisation bande de vie R+1 en système modulaire A Hani Messaoud	2010
21	KANAGHAL	Réalisation bande de vie système modulaire A Touggourt	2010
22	ALTRO	Réalisation des chalets type FB en préfabrique A el Kala	2010
23	RAZEL	Réalisation en système modulaire : - blocs administratif - blocs sanitaires - cabines à usage habitation	2010
24	SONATRACH	Réalisation en système modulaire cabines à usage habitation à IN SALAH (Tiguentourine)	2010
25	SONATRACH	Réalisation 10 villas VIP de en main en préfabrique à IN AMENAS	2010
26	SARPI	Réalisation en système modulaire des bandes de vie à : - BISKRA - BEKKAOU - Hani Messaoud - IN AMENAS - TFT	2010
27	EFMC	Réalisation en préfabrique des cabines à usage : - Hébergement - Réfectoire cuisine - Salle de réunion - Sanitaires - Poste de garde	2011





Réalisation d'un bloc Administratif R+0



Réalisation cabines à usage habitation



Réalisation cabines à usage habitation



Réalisation Base de vie

30	SCHLUMBERGER Hassi Messaoud	Réalisation en système modulaire : - Bloc Hébergement - Chambre froide	2011
31	GEPCO	Réalisation en système modulaire : - Bloc Hébergement - Bloc Réfectoir cuisine - Bloc administratif - Salle de réunion - Bloc Sanitaires - Poste de garde	2011
32	SINOPEC	Réalisation en système modulaire : - Bloc Hébergement (studios) - Bloc Réfectoir cuisine - Bloc Sanitaires - Poste de garde	2011
33	ONA	Réalisation en système modulaire : - blocs administratif - blocs sanitaires - cabines à usage habitation	2011
34	Soustrach Division Forage Direction des opérations forage EP 361 base 24 février Hassi Messaoud	Rénovation et entretien des Cabines	2012
35	RAZ EL	Réalisation en système modulaire : - blocs sanitaires - cabines à usage habitation	2012
36	ENSP	Réalisation en système modulaire : - blocs Lab outtoire - cabines à usage labo	2012
37	MAISWACO	Réalisation en système modulaire : - cabines à usage labo	2012
38	SCHLUMBERGER Hassi Messaoud	Réalisation en système modulaire : - Cabines labo	2012
39	GEPCO	Réalisation en système modulaire : - Cabines Hébergement - Bloc Sanitaires - Poste de garde	2012
40	GEPCO	Réalisation en système modulaire : - Cabine Hébergement - Bloc Réfectoir cuisine	2012
41	ENTP	Réalisation 06 camps de forage	2012



Projet réalisé en Génie Civil



Réalisation
Salle de Sport



Aménagement
Extérieur



Réalisation salle
D'une sport clé
en main



Réalisation d'une
caserne

Projet	Client
Complexe sportif	DJS OURGLA
05 logement à Taibet	DLEP OUARGLA
Geni civil des hangar central à boue	SH-DP TRARA
Annex de salle sport	DLEP EL OUED
Geni civil gradin de stade de Tibesbest	DJS OURGLA
04 classes CEM ibrahimi Touggourt	DLEP OUARGLA
06 classes + 02 labo lycée E.A.K	DLEP OURGLA
Potences (eau industrielle)	SH-DP TRARA
Réalisation salle de sport 500 places El M'ghaier	DJS EL OUED
Réalisation salle de sport 1000 places DJAMAA	DLEP EL OUED
Réalisation Terrain Matico	DAL OUARGLA
Réalisation salle de sport 1000 places	DLEP EL OUED
Réalisation salle de sport 800 places	DLEP EL OUED
Réalisation des travaux au niveau du siège DRC	S-H DRC BETHIOUA - ORAN
Réalisation des lots génie civil et maçonnerie pour 03 hangars et un bassin de collecte à Irara HMD	BATICIM EL- MEGHAIER
Aménagement des sites culturels et sportifs à la base de vie siège RTI Etanchéité et ventilation des routes de la région Réfection des murs de clôture cote nord de la base de vie siège RTI	SH-TRC IN- Amenas
VRD base de vie DSP à TFT (Assainissement , AEP , réseau d'incendie , éclairage et voirie)	SH-DP- TFT
VRD des Blocs administratif (Assainissement , AEP , éclairage et voirie)	BASP- HMD
Eclairage publique	APC TOUGGOURT
Trottoir quartier I.A.K	APC TOUGGOURT
VRD base de vie (Assainissement , AEP , réseau d'incendie , éclairage et voirie)	WEATHERFORD HMD
Etanchéité Divers groupe scolaire	DLEP OUARGLA
Etanchéité Etanchéité station de Mederba	SH-DP TRARA
Etanchéité divers locaux	SH-DP HMD
Etanchéité base de vie gradin 650 places	GCB HMD DJS EL OUED
Geni Civil -/ Lycées : NEKHLA - RABAH - H/ABDELKRIM - TALEB EL ARBI	DLEP EL OUED
Aménagement de la base de vie	NAFTAL HMD
génie Civil -/ les annexes - TALEB EL ARBI	DLEP EL OUED
Réalisation d'une unité de gendarmerie plus 04 logement et fourniture d'un groupe électrogène	DLEP EL OUED
Montage Placoplatre	GEPCO EL MERK



Projet réalisé en charpente



Réalisation
Charpente lourd



Réalisation hangar en
charpente métallique



Montage
Charpente métallique

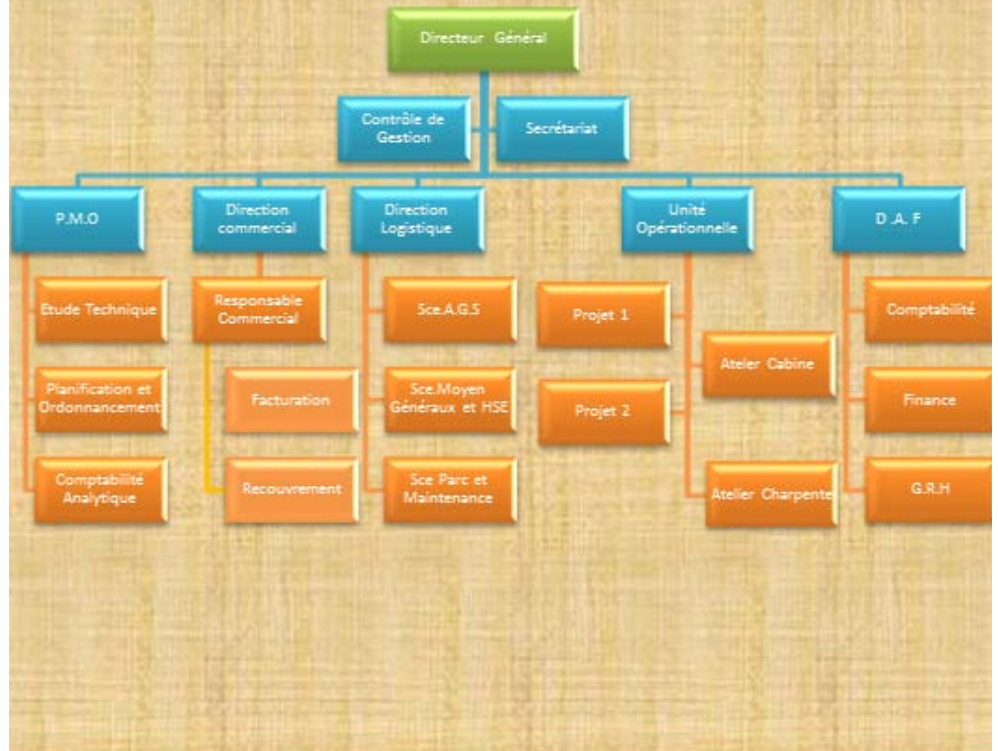


Fabrication et Montage
Charpente métallique

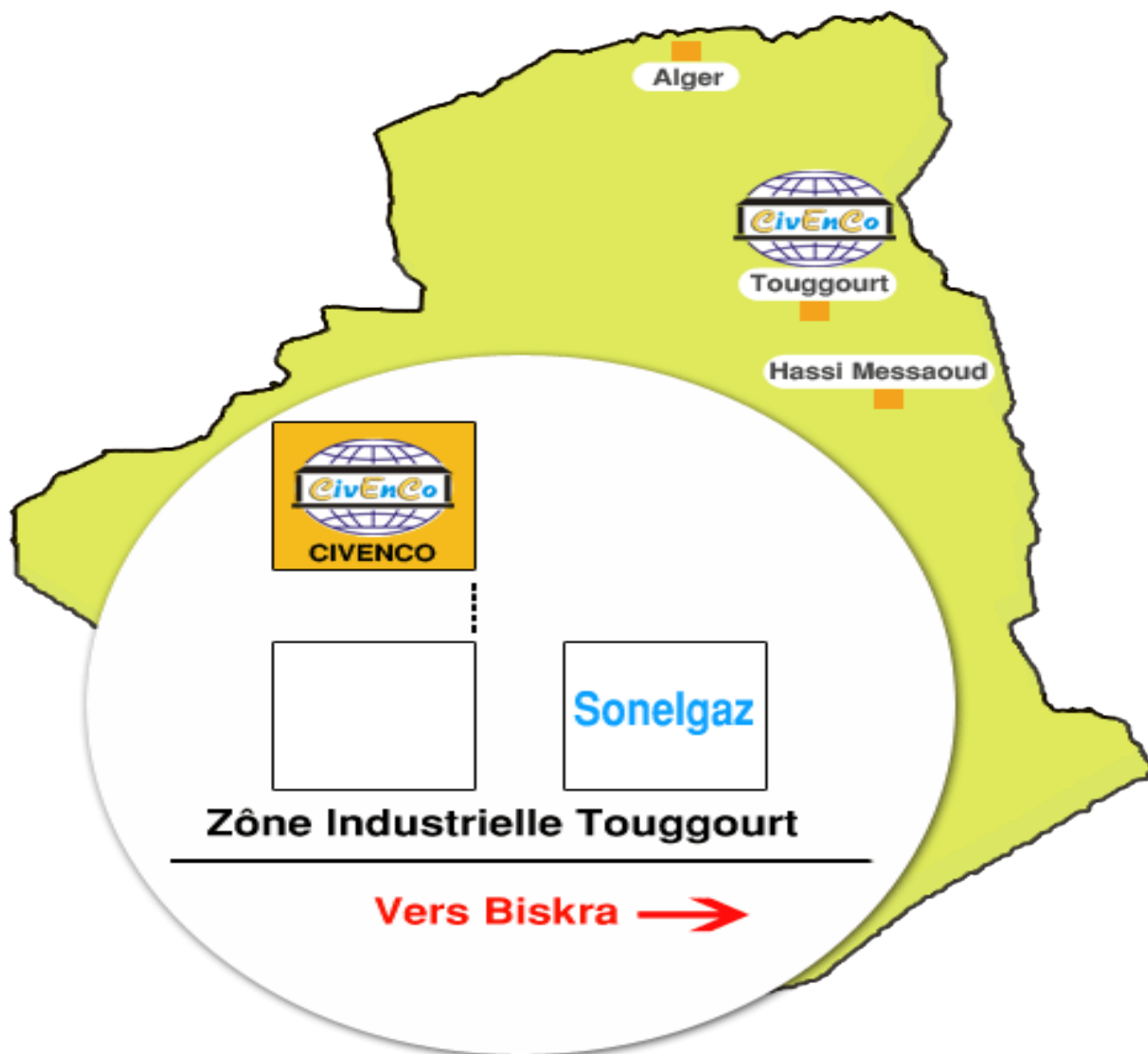
Projet	Client
Fourniture d'équipements de mécano soudés - 04 cabines Atelier - 08 cabines magasin	ENTP HMD
Fourniture d'équipements de mécano soudés - 02 citernes à gasoil de 70 m ³ dotée de bac de récupération	ENTP HMD
Réalisation 07 camps de Surveillance sur MASTER SKID	ENTP HMD
Réalisation d'un atelier de chaudronnerie en charpente métallique	ENSP HMD
Magasin + bloc administratif + rayonnage (lourd et semi lourd) Dim : 30 m x 60 m	ENEFOR - HMD
Réalisation d'un magasin de stockage	GRTE ANABA
Réalisation d'un parking de stationnement pour véhicules lourds et engins	GRTE ANABA
Réalisation d'un atelier de maintenance	GRTE ANABA
Divers travaux de charpente métallique	EFMC - HASSI EL GASSI
Salle de sport avec annexes Dim : 30 m x 50 m	DLEP EL OUED
Gradin de 500 places	DJS Ouargla
02 Bloc administratif R+1 pour Direction surface totale 2000 M ²	NAFTOGAZ - HMD
01 Bloc Refectoir cuisine, foyer surface totale 1900 M ²	NAFTOGAZ - HMD
Salle de sport + administration Dim : 50 m x 50 m	DJS EL OUED
Réalisation Passerelles et supports en charpente métallique	SH - DP - IRARA
02 salles de sport	DLEP EL OUED
Réalisation d'un hangar atelier 50 m x 36	SH - DRC BETHIOUA
Réalisation d'un parking	SH - DRC BETHIOUA
Réalisation d'une soupenne	SH - DRC BETHIOUA
10 Villas VIP	SH DP IN AMENAS
Modification et Montage en charpente métallique PIPE RACK	BENTINI
Réalisation de 02 hangars	BENTINI
Réalisation de 01 hangar	GEPCO
Réalisation d'un Salle de sport 500 Places	DLEP EL OUED
Hangar de stockage + bloc administratif (R+1) Dim : 30 m x 30 m	ONPS EL ACHOUR ALGER
Etude et Réalisation d'un Bâtiment Annexe en charpente métallique	Beni Saf Water Company Spa
Montage charpente métallique	BENTINI Hassi Messaoud
Montage PIPE RACK	MLE



ORGANIGRAMME



PLAN DE SITUATION



Direction Général : Cite El Hamiz 02 Groupe A N° 20 Dar El Baida Alger
Unité de production : BP 84 ,Rue 1er Nov. Tebesbest Z. I Touggourt W. Ouargla Algérie
Tél Fax : 213 .21.21 46.17 // 213.29.67.49.30 / 31
Mob : 0770.83. 83.60// 0661.53.10.17
E-mail : contact@civenco.com
Site Web : [www, civenco.com](http://www.civenco.com)